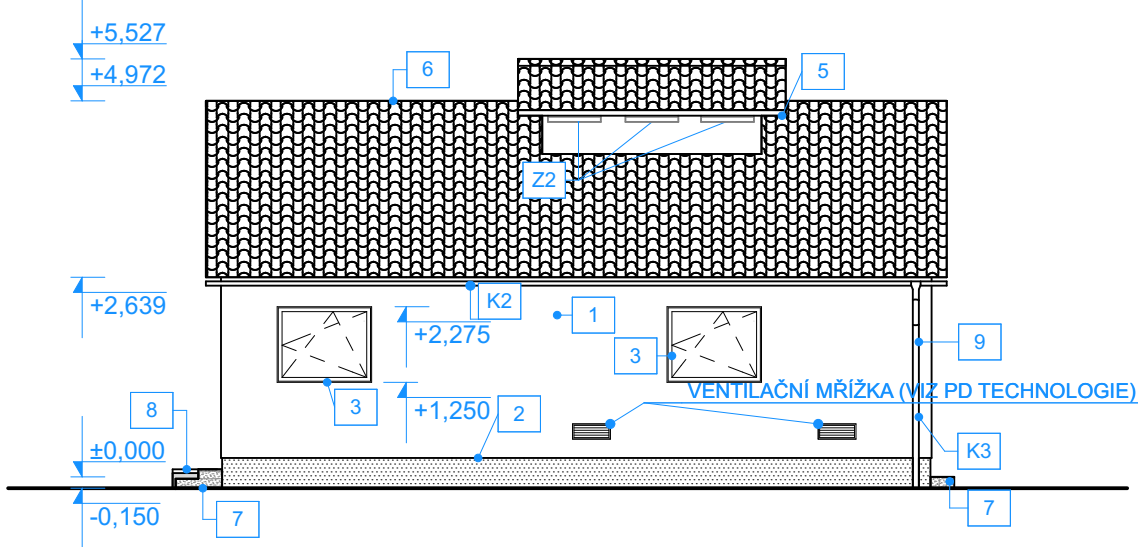
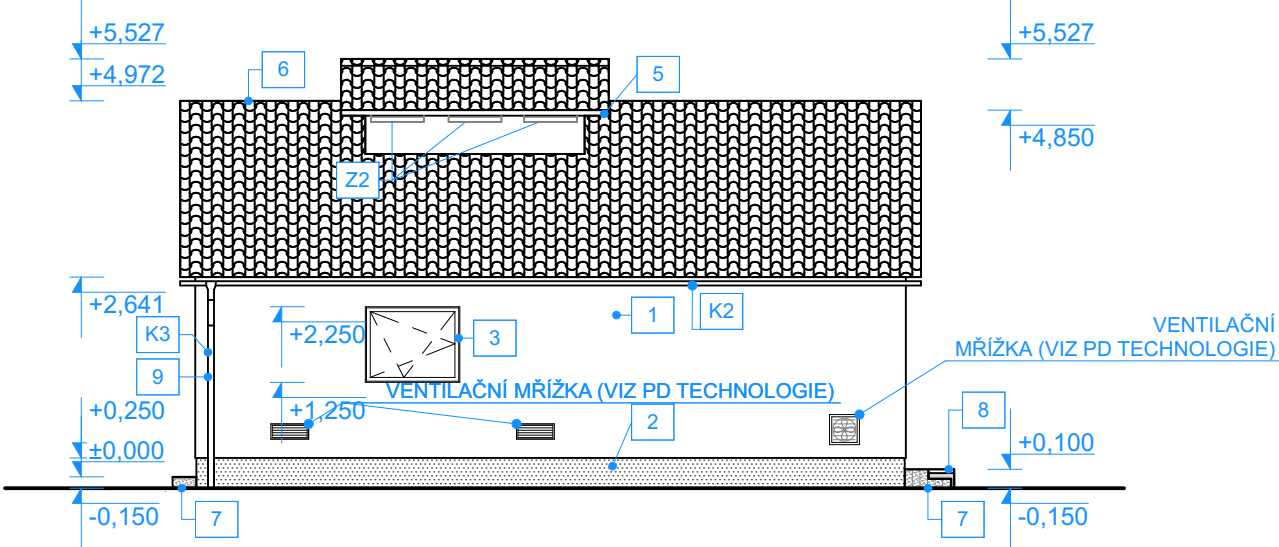


POHLEDY

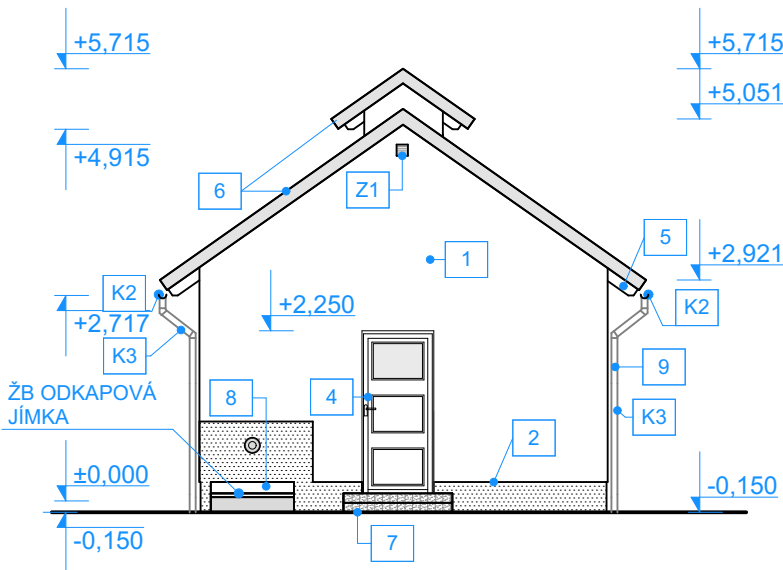
POHLED OD JIHOVÝCHODU



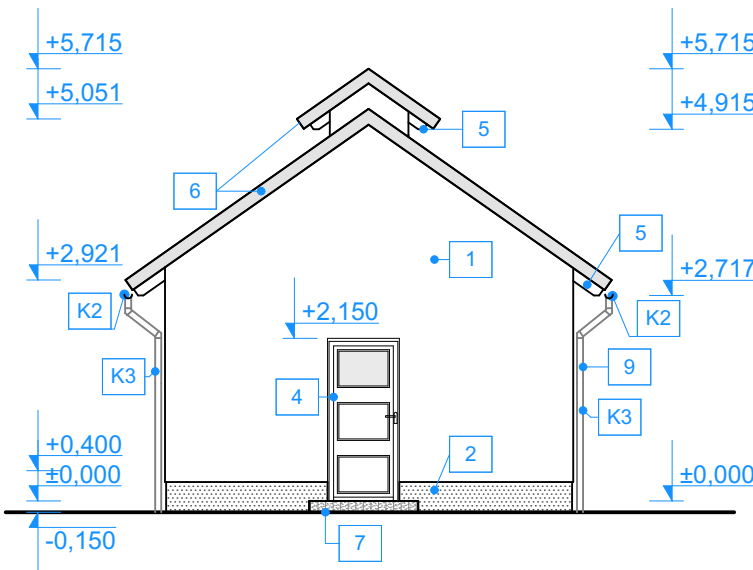
POHLED OD SEVEROZÁPADU



POHLED OD SEVEROVÝCHODU



POHLED OD JIHOZÁPADU



LEGENDA POVRCHŮ:

OZN.	POPIS POVRCHU	BARVA
1	SILIKONOVÁ FASÁDA	SVĚTLE BÉŽOVÁ - RAL 9001
2	DEKOR. KAMÍNKOVÁ MOZAIKOVÁ OM.	HNĚDÁ
3	OKNO PLASTOVÉ	HNĚDÁ - PALISANDR
4	DVEŘE PLASTOVÉ	HNĚDÁ - PALISANDR
5	BEDNĚNÍ PŘESAHU STŘECHY, VIDITELNÉ PRVKY KROVU	LAZURA PALISANDR
6	BETON. STŘEŠNÍ KRYTINA	ORANŽOVÁ - CIHLOVÁ
7	SCHODY BET. PALISÁDA + ZÁMK. DL.	ŠEDÁ - BETON
8	ODKAPOVÁ JÍMKA - ŽB MONOLIT	ŠEDÁ - BETON
9	KLEMPÍŘSKÉ PRVKY	HNĚDÁ

±0,000 214,15 m.n.m. Bpv
UPRAVENÝ TERÉN (-0,150) 214,00 m.n.m. Bpv
PODLAHA PROVOZNÍ BUDOVY (+0,100) 214,25 m.n.m. Bpv
KÓTOVÁNO V KOORDINAČNÍCH ROZMĚRECH BEZ POVRCHOVÝCH ÚPRAV

Vypracoval	Kontroloval	Zodp. proj.	PROIS a.s., Veverkova 1343, 500 02 HK DIČ : CZ 25943022 e-mail : rkloucek@seznam.cz	
Ing. Jiří Rejthárek	Ing. Roman Klouček	Ing. Miloš Rouha		
Kraj : Královéhradecký			Obec : Křešice	
Investor : Město Libáň, náměstí Svobody 36, 507 23 Libáň			Stupeň	D P S
Akce :			Datum	08 / 2018
KANALIZACE A ČOV - KŘEŠICE			Formát	2 x A4
			Zak. číslo	
Obsah :			Měřítko :	Číslo přílohy :
POHLEDY			1:100	D-1.1.b.09